



RODZAJ INWESTYCJI:  
Projekt ośmiu budynków mieszkalnych  
jednorodzinnych w zabudowie bliźniaczej

ADRES INWESTYCJI:  
Ul. Jamki, Wóycickiego, Tułowicka, Warszawa,  
dz. nr ew. 41/1, 41/2, 42/1, 42/2, 42/3, 43, 135,  
137, obr.7-10-01

DANE INWESTORA:  
LLC Home sp. z o. o.  
ul. Skierniewicka 10A, 01-230 Warszawa  
Tel: 730 363 435  
biuro@jamki3.pl

INFORMACJE O BUDYNKU:

Numer budynku **D**  
Pow. netto [m<sup>2</sup>] 164.90  
Pow. użytkowa [m<sup>2</sup>] 164.90  
Pow. tarasu [m<sup>2</sup>] 17.08  
Pow. działki [m<sup>2</sup>] 423.00

ZESTAWIENIE POWIERZCHNI NETTO:

Zestawienie pomieszczeń D		
Nr	Nazwa	Pow.
1_Parter		
0.1	Wiatrołap	6.28
0.2	Salon z aneksem	33.44
0.3	Pom. techniczne	1.79
0.4	Garaż	22.90
		64.41

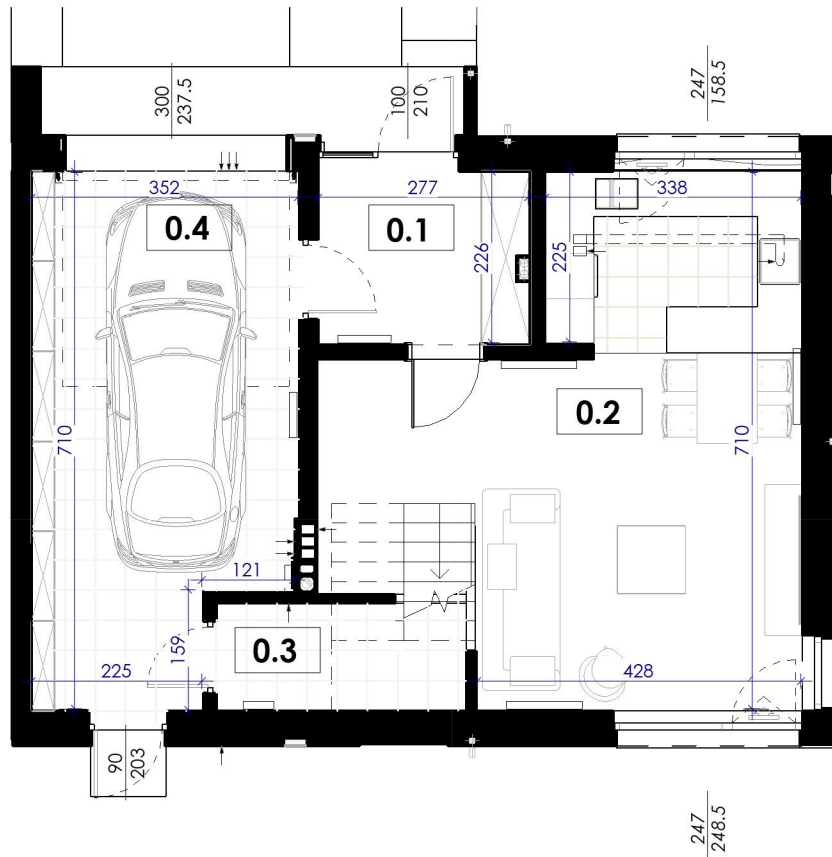
Zestawienie pomieszczeń D		
Nr	Nazwa	Pow.
2_Piętro		
1.1	Klatka schodowa	11.37
1.2	Sypialnia	10.92
1.3	Sypialnia	12.15
1.4	Łazienka	4.86
1.5	Łazienka	5.17
1.6	Sypialnia	11.36
		55.83

Zestawienie pomieszczeń D		
Nr	Nazwa	Pow.
3_Poddasze		
2.1	Strych	44.66
Łącznie		164.90

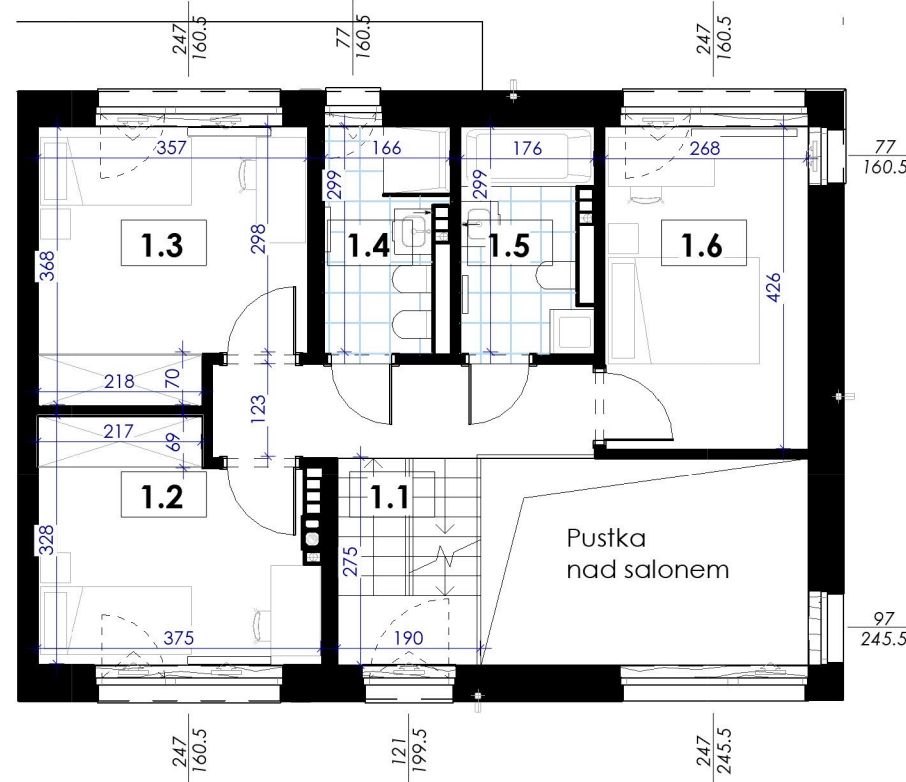
LEGENDA:

- Okno rowierno uchylne
- Okno fix
- Nawiewnik okienny
- Drzwi łazienkowe 80x202
- Drzwi pokojowe 90x202
- Grzejnik
- Komin spalinowy
- Komin wentylacyjny

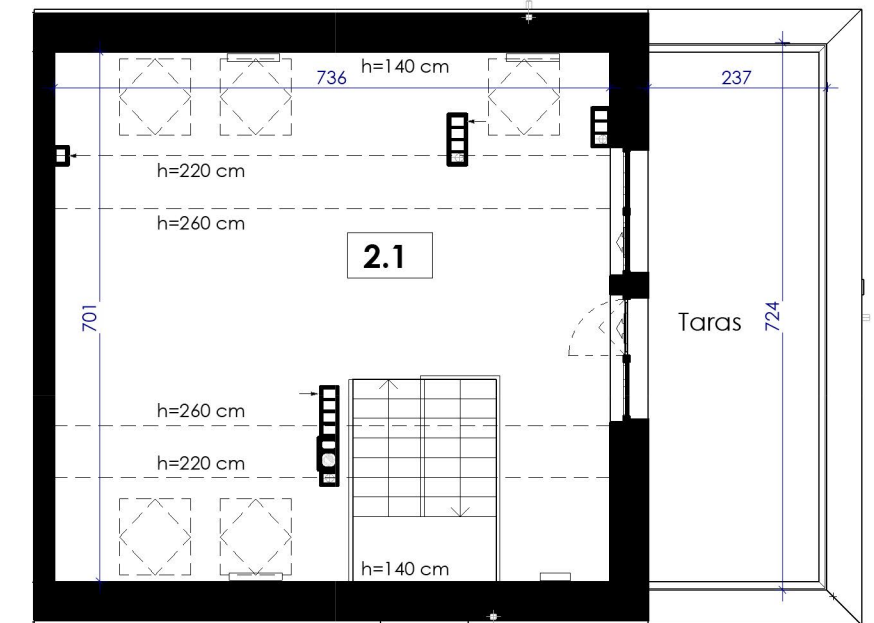
www.a8.pl  
pomiar powierzchni zgodny z normą PN-ISO 9836:1997



PARTER



PIĘTRO

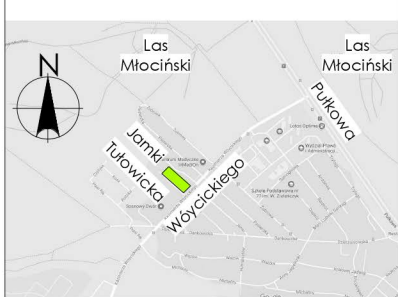


PODDASZE

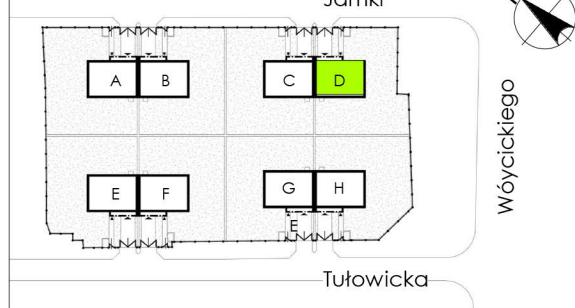


13 sierpnia 2021

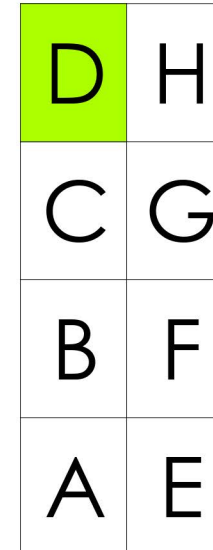
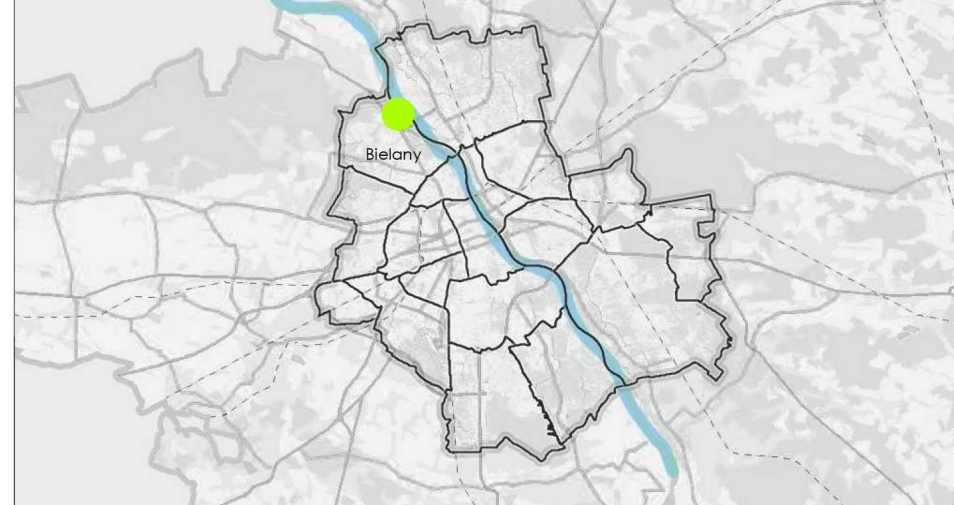
LOKALIZACJA INWESTYCJI



ZAGOSPODAROWANIE



ORIENTACJA



JEDNOSTKA PROJEKTOWA

A8 Architektura Piotr Lewandowski  
ul. Osmańczyka 10/112, 01-494 Warszawa  
tel.: 22 746 16 06, www.a8architektura.pl

